

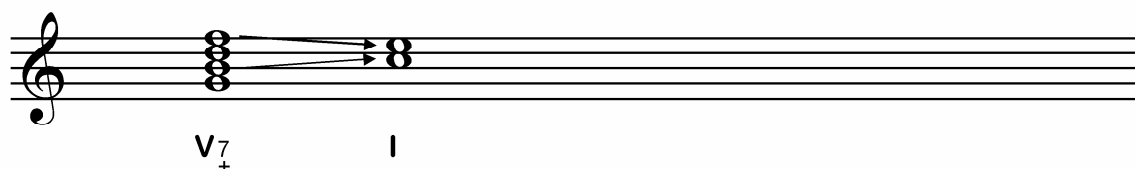
TEMA 5 - EL ACORDE DE 7ª DE DOMINANTE

Este tema describe la utilización práctica del acorde de 7ª de dominante: resolución, inversiones y ubicación en el Sistema Armónico Básico.

1. DEFINICIÓN Y RESOLUCIÓN DEL ACORDE

- El acorde de 7ª de Dominante aparece al añadirle una 7ª al V grado. Con ello se consigue dotar de más tensión a este grado y fortalecer aún más la necesidad de resolución en la tónica.

- Al igual que la sensible, la 7ª es una nota de obligada resolución, en este caso descendentemente por movimiento de 2ª.



Gráf.5.1

2. UTILIZACIÓN A 4 VOCES. INVERSIONES Y CIFRADO

- El acorde de 7ª de Dominante se emplea en todas sus inversiones, y es casi más frecuente su aparición invertido que en estado fundamental, el cual reviste cierta complejidad. Por eso, mostramos primero su uso en inversión:

Gráf.5.2a

- Como se aprecia, el acorde de 7ª de Dominante se encuentra completo en las tres posibles inversiones. Al contar con 4 notas, a 4 voces no se duplica en él ninguna de ellas. La tónica de resolución se encuentra igualmente completa, con su duplicación habitual.

- Sin embargo, la resolución a 4 voces en estado fundamental implica que uno de

ambos acordes, el V7 ó el I, se encuentre incompleto. En ambos casos se prescinde de la 5ª del acorde y se evitan unas, si no, seguras 5as seguidas.

Estado Fundamental

V_7^+ I
 V_7^+ I
 V_7^+ VI

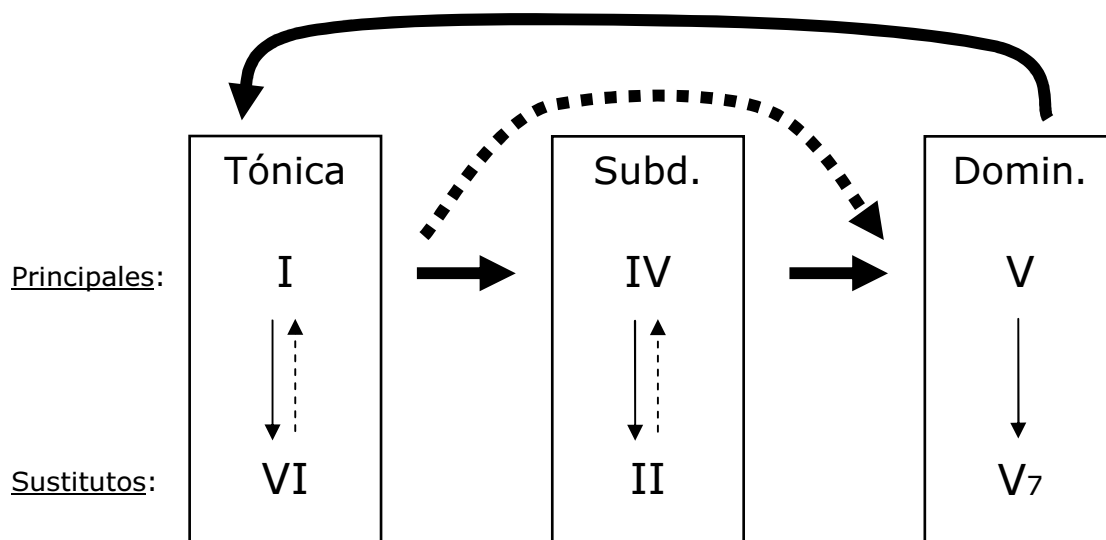
Tonica incompleta
Dominante incompleta
Ambos completos

Gráf. 5.2b

- En cambio, el enlace V7 - VI, los 2 en estado fundamental, no supone ningún problema especial, y ambos acordes pueden estar completos.

3. UBICACIÓN EN EL SISTEMA ARMÓNICO BÁSICO Y USO EN EJERCICIOS

- Como se ve en el esquema, el V7 se utiliza como acorde de sustitución o expansión del V, yendo siempre de menos a más tensión.



- En los ejercicios se utilizará el V7 de la siguiente manera:

- La mayoría de los V deberán tener 7ª.
- La mayoría de los V7 deberán encontrarse en inversión.
- Sólo si el V se sitúa en un punto de reposo (cadencia) se suele prescindir de la 7ª, pues resulta contradictoria con el carácter de reposo.

- Estas recomendaciones que establecemos para los ejercicios proceden, como todas las indicaciones de este manual de Armonía Tonal Clásica, del comportamiento más común que se observa en la literatura musical.

- Y si se repasa el repertorio clásico, la Dominante tiende a llevar 7ª y a encontrarse mayoritariamente invertida, excepto si se reposa en ella.

4. EJERCICIOS

- Armonizar las siguientes melodías a 4 voces, haciendo uso del acorde de V7 según se ha descrito en este tema.

